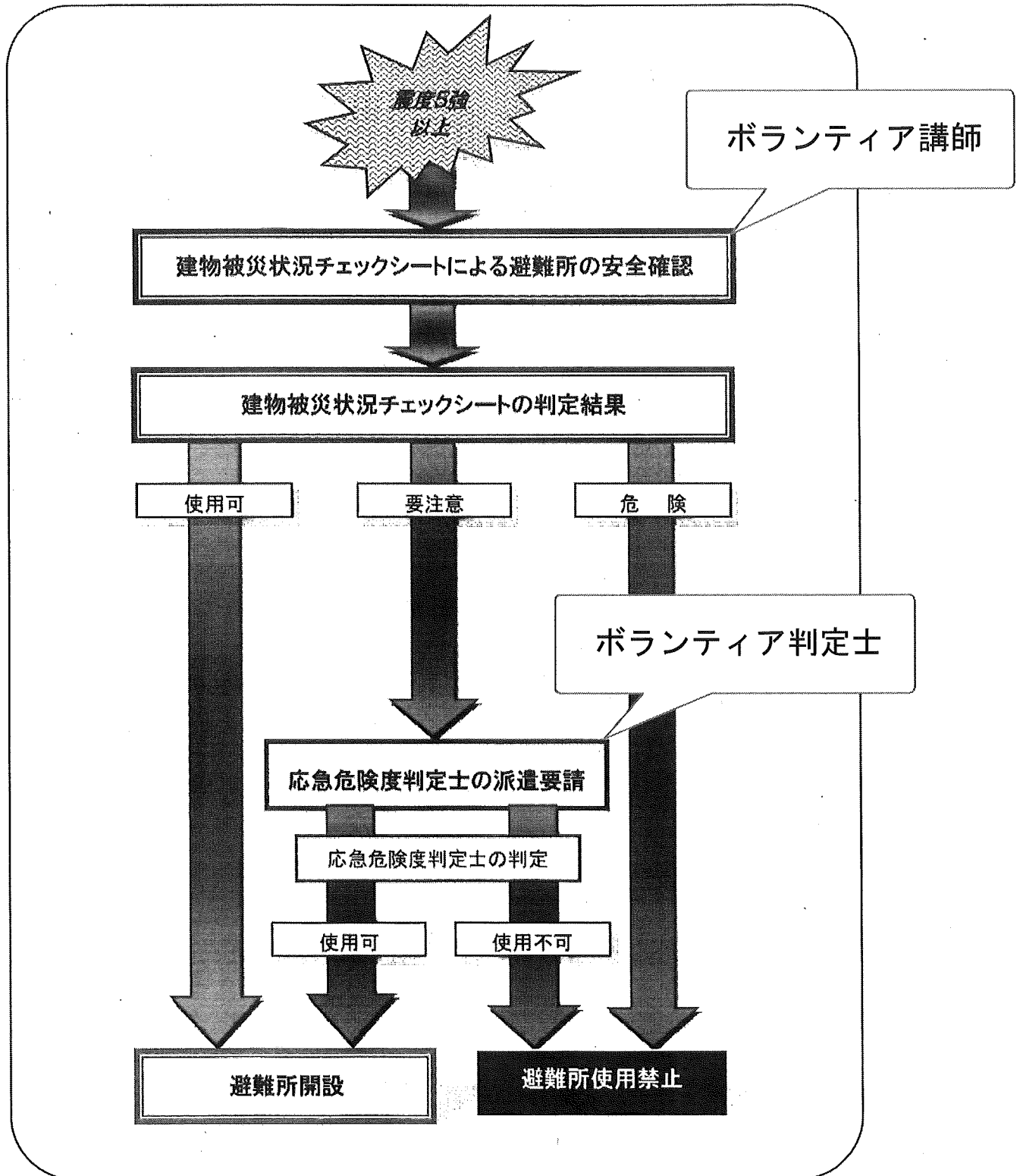


◆避難所の安全確認と応急危険度判定士の派遣要請の関係フロー



建 物 被 災 状 況 チェックシート

区

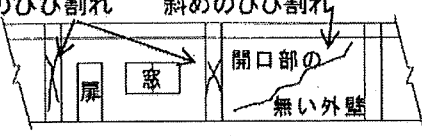
避難所名(建物名称):

年 月 日 時現在

所在地

記入者所属:

氏名:

チェック項目	該当項目						
1. 隣接する建物が傾き、避難所の建物に倒れ込む危険性があるか。	A いいえ	B 傾いているように見える	C 倒れそうである				
2. 建物周辺に地すべり、崖崩れ、地割れ、液状化、地盤沈下などがあるか。	A いいえ	B ある	C ひどくある				
3. 避難所の建物が傾いているか。	A いいえ	B 傾いているように見える	C 明らかに傾いている				
4. 外壁材(タイル、モルタル、石張り等)等が落下しているか。	A いいえ	B 落下しそうに見える B 落下した	/				
5. 外壁・柱等に亀裂が生じているか。 X字状のひび割れ 斜めのひび割れ 	A いいえ (ひび割れはあるが、コンクリート等の浮きや剥落がない)	B 斜めやX字状のひび割れがあるが、コンクリート等の剥落はわずかである	C X字状のひび割れが多数あり、コンクリート等の剥落も著しく、鉄筋が露出している				
6. 窓ガラスが割れているか。	A いいえ A 数枚割れた	B 沢山割れた	/				
<p>! 上記1～6までのチェックでB又はCの該当項目があるなど危険と判断される場合は、建物内に入ってチェックする必要はありませんので、14を記入して終了してください。 全てAの場合は、次のチェック項目7～13までの内部状況等について確認してください。</p>							
7. 床が壊れているか。	A いいえ	B 少し傾いた(下がった)	C 大きく傾いた(下がった)				
8. 内部の壁が壊れているか。	A いいえ (ひび割れはあるが、コンクリート等の浮きや剥落がない)	B 斜めやX字状のひび割れがあるが、コンクリート等の剥落はわずかである	C X字状のひび割れが多数あり、コンクリート等の剥落も著しく、鉄筋が露出している				
9. 筋かいが破断又は変形しているか。 (鉄骨造の建物の場合のチェック項目)	A いいえ	B 破断・変形が少し見られ、全体の20%～50%ある	C 破断・変形が各所に見られ、全体の50%超ある				
10. 天井、照明器具が落下しているか。	A いいえ	B 落下しそうに見える	C 沢山落下しそう又は落下した				
11. 上記1～10以外で、建物に異常箇所があるか。	A いいえ	B 異常箇所がある	/				
12. 11の内容を具体的に記入							
13. 使用できない設備はないか。	□水道 □電気						
14. その他、目についた被害について(例: 塀が壊れた。火災が発生している等)							
<table style="width: 100%; border: none;"> <tr> <td style="width: 50%; border: none;">判定結果(※該当する判定結果を“□”で囲む)</td> <td style="width: 12.5%; border: none;">使用可</td> <td style="width: 12.5%; border: none;">要注意</td> <td style="width: 12.5%; border: none;">危険</td> </tr> </table>				判定結果(※該当する判定結果を“□”で囲む)	使用可	要注意	危険
判定結果(※該当する判定結果を“□”で囲む)	使用可	要注意	危険				

※判定の説明…**使用可**: Aのみ **要注意**: Cはないが、Bが1つ以上 **危険**: Cが1つ以上

ボランティア判定士 応募状況報告 (平成30年7月現在)

7月4日現在

	応募数	54	平均年齢	64.2	最高年齢	89	最年少	45	男	49	女	5												
														第一希望 (平日昼間)		第一希望 (左記以外)				所属団体				
													本庁	中川区	港区	南区	希望なし	事務所協会	建築士会	左記両会に所属				
													31	10	5	8	26	8	6	9	5	11	31	12

	住所	職場
千種区	8	7
東区	1	3
北区	3	2
西区	4	3
中村区	4	4
中区	2	11
昭和区	3	2
瑞穂区	3	3
熱田	1	1
中川区	6	7
港区	2	2
南区	4	3
守山区	0	0
緑区	4	2
名東区	3	2
天白区	1	1
その他	5	1
計	54	54

年代	男性	女性	計
80代	4	0	4
70代	11	1	12
60代	16	2	18
50代	15	1	16
40代	3	1	4
計	49	5	54

募集割り付け	募集平日昼間	募集左記以外
本庁	31	26
中川区役所	10	8
港区役所	5	6
南区役所	8	9
募集不可	0	5
計	54	54

サテライト設置区
サテライト設置区
サテライト設置区

市外